

Схема расположения границ публичного сервитута
для размещения объекта
ВЛ-10 кВ ф.26 ПС Раздор
(наименование объекта землеустройства)

План границ объекта землеустройства



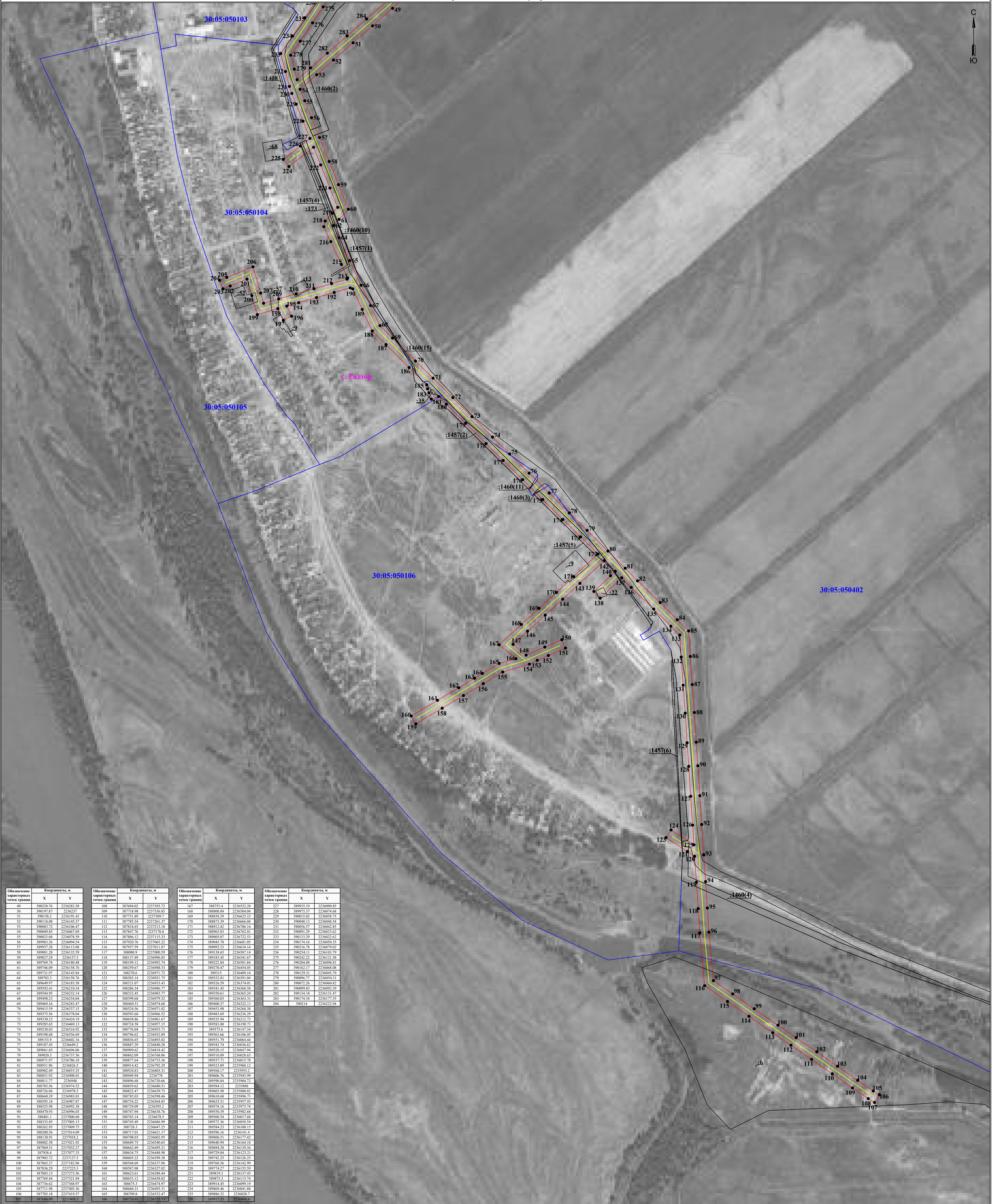
Используемые условные знаки и обозначения:

- 1 - обозначение характерной точки границы устанавливаемой зоны публичного сервитута
- границы земельных участков, попадающих в зону публичного сервитута
- граница кадастрового квартала
- 30:05:050104 - номер кадастрового квартала
- граница устанавливаемой зоны публичного сервитута
- ось линии
- 1530 - кадастровый номер ЗУ
- с. Раздор - наименование субъекта, населенного пункта

Масштаб 1:4000

Схема расположения границ публичного сервитута
для размещения объекта
ВЛ-10 кВ ф.26 ПС Раздор
(наименование объекта землеустройства)

План границ объекта землеустройства



Обозначение характерных точек границ	Координаты, м		Обозначение характерных точек границ	Координаты, м		Обозначение характерных точек границ	Координаты, м		Обозначение характерных точек границ	Координаты, м	
X	Y	X	Y	X	Y	X	Y	X	Y	X	Y
49	390238.76	2236283.58	108	387604.02	2237593.72	167	388753.4	2236332.28	227	389355.19	2236090.85
50	390197.87	2236237	109	387718.98	2237336.85	168	388800.84	2236584.04	228	389775.37	2236074.68
51	390158.2	2236191.41	110	387753.89	2237609.77	169	388838.29	2236625.22	229	390014.62	2236076.74
52	390118.08	2236145.57	111	387785.54	2237261.37	170	388875.39	2236666.04	230	390040.13	2236048.54
53	390083.72	2236106.47	112	387818.65	2237213.18	171	388912.42	2236706.16	231	390056.57	2236042.85
54	390049.85	2236067.69	113	387847.76	2237170.8	172	388963.03	2236762.51	232	390091.29	2236033.62
55	390023.04	2236078.59	114	387886.12	223715.33	173	389005.07	2236723.53	233	390133.29	2236022.62
56	389983.36	2236094.54	115	387920.76	2237065.22	174	389045.78	2236681.05	234	390174.16	2236050.35
57	389937.28	2236115.08	116	387957.59	2237011.83	175	389092.22	2236634.16	235	390214.78	2236079.02
58	389881.28	2236135.59	117	388008.09	2237000.59	176	389138.65	2236587.14	236	390254.11	2236103.79
59	389827.29	2236157.3	118	388137.49	2236996.85	177	389183.45	2236541.67	237	390242.22	2236121.58
60	389769.74	2236180.48	119	388199.12	2236982.74	178	389223.84	2236501.84	238	390284.88	2236096.81
61	389746.09	2236158.76	120	388259.67	2236988.53	179	389270.47	2236454.05	239	390368.77	2236054.31
62	389731.97	2236145.84	121	388270.6	2236971.72	180	389315	2236409.16	240	390409.83	2236045.79
63	389693.3	2236136.76	122	388303.14	2236953.75	181	389333.81	2236391.04	241	390454.18	2236031.47
64	389649.97	2236183.58	123	388321.07	2236933.43	182	389326.59	2236374.01	242	390499.83	2236019.35
65	389592.41	2236210.34	124	388286.34	2236986.77	183	389341.45	2236368.58	243	390544.18	2236007.22
66	389544.95	2236222.14	125	388253.45	2236983.77	184	389350.61	2236365.28	244	390589.83	2235995.1
67	389498.23	2236254.04	126	388228.68	2236979.32	185	389360.03	2236363.31	245	390634.18	2235982.88
68	389449.16	2236283.47	127	388199.68	2236974.68	186	389369.47	2236363.31	246	390679.83	2235970.75
69	389401.59	2236317.15	128	388169.51	2236974.68	187	389378.91	2236363.31	247	390724.18	2235958.62
70	389355.56	2236378.04	129	388137.49	2236974.68	188	389388.35	2236363.31	248	390769.83	2235946.49
71	389309.23	2236424.19	130	388105.32	2236974.68	189	389397.79	2236363.31	249	390814.18	2235934.36
72	389263.65	2236478.13	131	388073.15	2236974.68	190	389407.23	2236363.31	250	390859.83	2235922.23
73	389218.03	2236526.92	132	388041.0	2236974.68	191	389416.67	2236363.31	251	390904.18	2235910.1
74	389172.41	2236576.69	133	388008.83	2236974.68	192	389426.11	2236363.31	252	390949.83	2235897.97
75	389126.79	2236626.46	134	387976.66	2236974.68	193	389435.55	2236363.31	253	391004.18	2235885.84
76	389081.17	2236676.23	135	387944.49	2236974.68	194	389445.0	2236363.31	254	391049.83	2235873.71
77	389035.55	2236726.0	136	387912.32	2236974.68	195	389454.44	2236363.31	255	391094.18	2235861.58
78	388989.93	2236775.77	137	387880.15	2236974.68	196	389463.88	2236363.31	256	391139.83	2235849.45
79	388944.31	2236825.54	138	387847.98	2236974.68	197	389473.32	2236363.31	257	391184.18	2235837.32
80	388898.69	2236875.31	139	387815.81	2236974.68	198	389482.76	2236363.31	258	391229.83	2235825.19
81	388853.07	2236925.08	140	387783.64	2236974.68	199	389492.2	2236363.31	259	391274.18	2235812.86
82	388807.45	2236974.85	141	387751.47	2236974.68	200	389501.64	2236363.31	260	391319.83	2235800.73
83	388761.83	2237024.62	142	387719.3	2236974.68	201	389511.08	2236363.31	261	391364.18	2235788.6
84	388716.21	2237074.39	143	387687.13	2236974.68	202	389520.52	2236363.31	262	391409.83	2235776.47
85	388670.59	2237124.16	144	387654.96	2236974.68	203	389529.96	2236363.31	263	391454.18	2235764.34
86	388624.97	2237173.93	145	387622.79	2236974.68	204	389539.4	2236363.31	264	391499.83	2235752.21
87	388579.35	2237223.7	146	387590.62	2236974.68	205	389548.84	2236363.31	265	391544.18	2235740.08
88	388533.73	2237273.47	147	387558.45	2236974.68	206	389558.28	2236363.31	266	391589.83	2235727.95
89	388488.11	2237323.24	148	387526.28	2236974.68	207	389567.72	2236363.31	267	391634.18	2235715.82
90	388442.49	2237373.01	149	387494.11	2236974.68	208	389577.16	2236363.31	268	391679.83	2235703.69
91	388396.87	2237422.78	150	387461.94	2236974.68	209	389586.6	2236363.31	269	391724.18	2235691.56
92	388351.25	2237472.55	151	387429.77	2236974.68	210	389596.04	2236363.31	270	391769.83	2235679.43
93	388305.63	2237522.32	152	387397.6	2236974.68	211	389605.48	2236363.31	271	391814.18	2235667.3
94	388260.01	2237572.09	153	387365.43	2236974.68	212	389614.92	2236363.31	272	391859.83	2235655.17
95	388214.39	2237621.86	154	387333.26	2236974.68	213	389624.36	2236363.31	273	391904.18	2235643.04
96	388168.77	2237671.63	155	387301.09	2236974.68	214	389633.8	2236363.31	274	391949.83	2235630.91
97	388123.15	2237721.4	156	387268.92	2236974.68	215	389643.24	2236363.31	275	391994.18	2235618.78
98	388077.53	2237771.17	157	387236.75	2236974.68	216	389652.68	2236363.31	276	392039.83	2235606.65
99	388031.91	2237820.94	158	387204.58	2236974.68	217	389662.12	2236363.31	277	392084.18	2235594.52
100	387986.29	2237870.71	159	387172.41	2236974.68	218	389671.56	2236363.31	278	392129.83	2235582.39
101	387940.67	2237919.48	160	387140.24	2236974.68	219	389681.0	2236363.31	279	392174.18	2235570.26
102	387895.05	2237969.25	161	387108.07	2236974.68	220	389690.44	2236363.31	280	392219.83	2235558.13
103	387849.43	2238018.02	162	387075.9	2236974.68	221	389699.88	2236363.31	281	392264.18	2235545.99
104	387803.81	2238067.79	163	387043.73	2236974.68	222	389709.32	2236363.31	282	392309.83	2235533.86
105	387758.19	2238117.56	164	387011.56	2236974.68	223	389718.76	2236363.31	283	392354.18	2235521.73
106	387712.57	2238167.33	165	386979.39	2236974.68	224	389728.2	2236363.31	284	392399.83	2235509.6
107	387666.95	2238217.1	166	386947.22	2236974.68	225	389737.64	2236363.31			

Используемые условные знаки и обозначения:

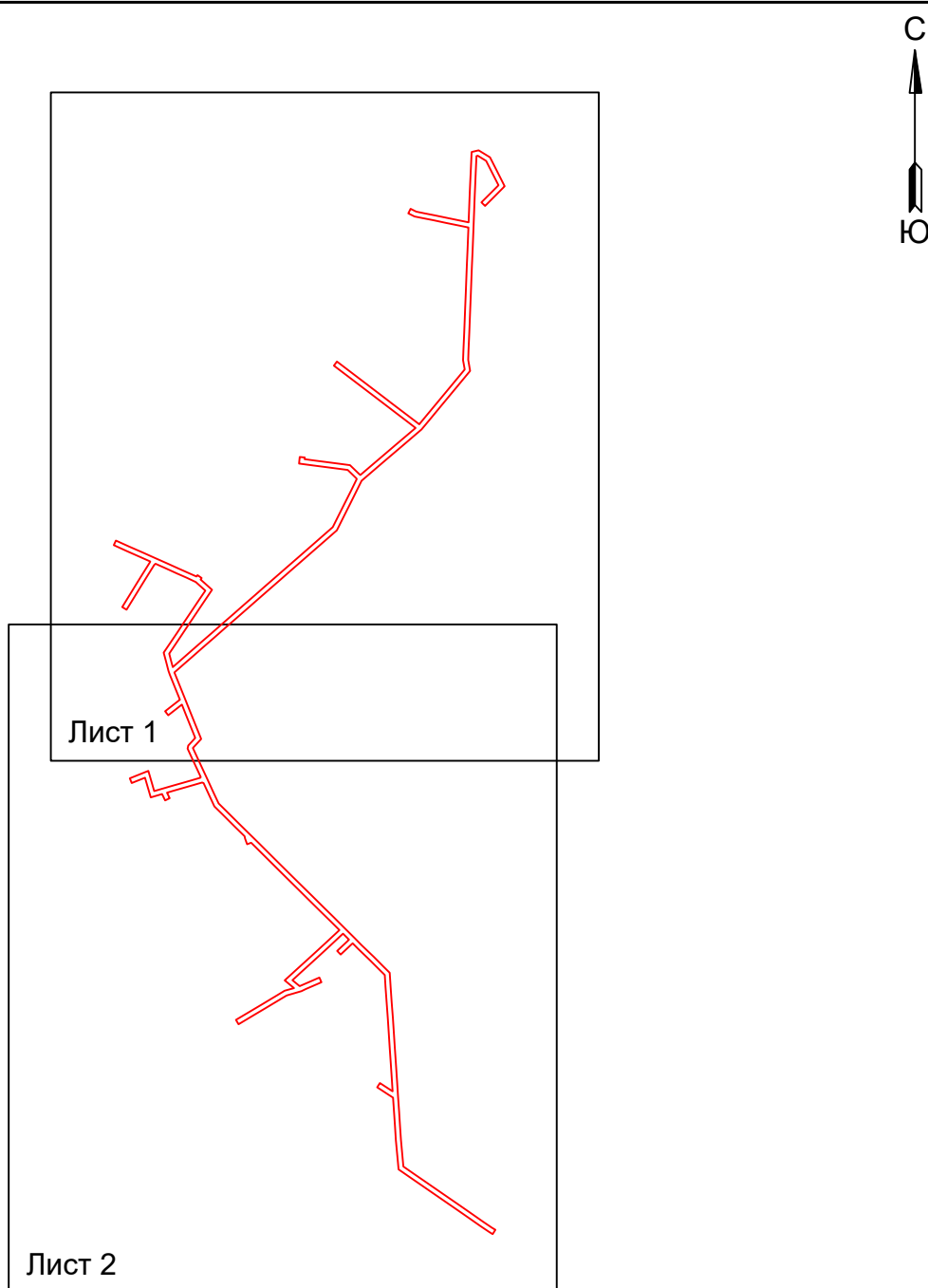
- 66 - обозначение характерной точки границы устанавливаемой зоны публичного сервитута
- границы земельных участков, попадающих в зону публичного сервитута
- граница кадастрового квартала
- 30:05:050105 - номер кадастрового квартала
- :173 - кадастровый номер ЗУ
- граница устанавливаемой зоны публичного сервитута
- ось линии
- с. Раздор - наименование субъекта, населенного пункта

Масштаб 1:4000


**Схема расположения границ публичного сервитута
для размещения объекта
ВЛ-10 кВ ф.26 ПС Раздор
(наименование объекта землеустройства)**

План границ объекта землеустройства

Обзорная схема границ объекта землеустройства



Условные обозначения:

 - граница устанавливаемой
зоны публичного сервитута